

Lunds universitet Ekonomisk rapport totalbudget 2016

(mnkr)

Bilaga 1
Dnr V 2015/1531

Totalt	budget 2016	utfall 2015	förändring	förändring %	budget 2015	utfall 2014
Intäkter						
Anslag	4 415	3 946	469	11,9	4 148	4 204
Avgifter	725	754	-29	-3,8	715	724
Bidrag	2 957	2 776	181	6,5	2 674	2 549
Finansiella intäkter	6	25	-19	-76,0	5	24
Resultatandelar	0	12	-12	-100,0	0	0
Summa intäkter	8 103	7 513	590	7,9	7 542	7 501
Kostnader						
Personal	4 938	4 850	88	1,8	4 860	4 736
Lokaler	994	1 008	-14	-1,4	1 038	974
Övrig drift	1 742	1 536	206	13,4	1 628	1 473
Finansiella kostnader	9	18	-9	-50,0	2	9
Avskrivningar	443	380	63	16,6	350	325
Summa kostnader	8 126	7 792	335	4,3	7 878	7 517
Kapitalförändring	-23	-279	255		-336	-16
Beräknat utg myndighetskapital	1 308	1 331	-23	-1,7	1 273	1 609

Transfereringar och uppbörd	232	807	-575		450	352
------------------------------------	-----	-----	------	--	-----	-----

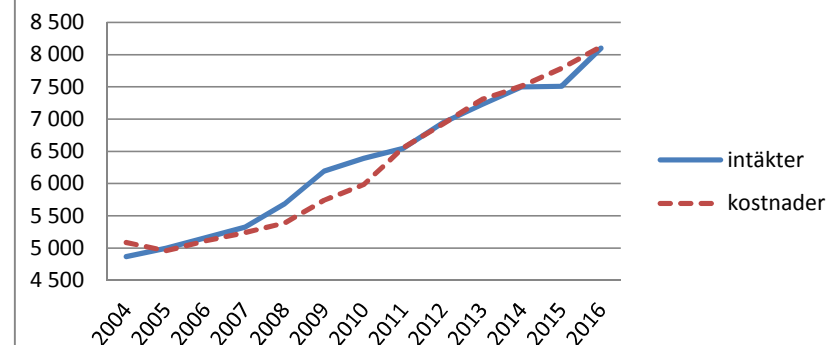
Utbildning	budget 2016	utfall 2015	förändring	förändring %	budget 2015	utfall 2014
Intäkter						
Intäkter	2 466	2 445	21	0,9	2 525	2 482
Kostnader	2 529	2 404	125	5,2	2 602	2 488
Kapitalförändring	-63	41	-104		-77	-6
Beräknat utg myndighetskapital	303	366	-63	-17,2	248	325

Transfereringar och uppbörd	46	59	-13		50	52
------------------------------------	----	----	-----	--	----	----

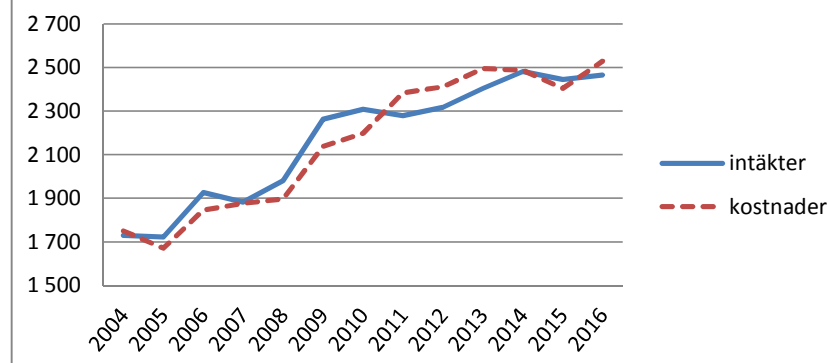
Forskning/forskarutbildning	budget 2016	utfall 2015	förändring	förändring %	budget 2015	utfall 2014
Intäkter						
Intäkter	5 637	5 068	569	11,2	5 467	5 371
Kostnader	5 597	5 388	209	3,9	5 726	5 381
Kapitalförändring	40	-320	360		-259	-10
Beräknat utg myndighetskapital	1 005	965	40	4,1	1 025	1 284

Transfereringar och uppbörd	186	748	-562		400	300
------------------------------------	-----	-----	------	--	-----	-----

Utveckling 2004-2016, mnkr



Utveckling utbildning 2004-2016, mnkr



Utveckling forskning 2004-2016, mnkr

